

FINALE COUPE DES LACS 2024

Dimanche 24 Novembre

Courses à partir de 10h00



Entrée gratuite – Parking – Restauration – Stands

Samedi : Time Trial à 16h & Diner sur réservation
(bmxponteveque@gmail.com)



NE LIMITE PAS TES DEFIS, DEFIE TES LIMITES, VIENS CHERCHER TON TITRE !

Le Club de BMX Pont Evêque et la municipalité de Pont Evêque sont heureux de vous accueillir pour la Finale de la Coupe des Lacs le dimanche 24 Novembre 2024, à la piste de BMX au 221 Chemin de la Raie Brunet.

1. LES HORAIRES

- **Samedi 23 Novembre 2024**

- Piste Libre à partir de 14h à 16h sous la responsabilité des parents.
- Time Trial : inscription samedi sur place (Récompense et prime pour les Elites)
 - 16H00 U15 et moins
 - 18h00 U17 et plus.

- **Dimanche 27 Octobre 2024**

- Entraînements avec grille
 - 8h30 – 9h15 **Groupe 1 Pastille rouge** (Catégories Piou-Piou, Piccolos, Poussins, Minis 1 et 2)
 - 9h15 – 9h45 **Groupe 2 Pastille verte** (Catégories Cadets 1 et 2, Ecoliers, Juniors, Elites, 24 et -, 25 -39, 40 et + Cruisers)
- Début des courses 10h00
- Pause repas
- 1/4, 1/2 finales puis Finales A, B, C et D

Attention : Les horaires peuvent être modifiés en fonction de la météo, du nombre de participants, ...

2. BUVETTE ET RESTAURATION

- **Samedi 23 Novembre 2024**

La buvette sera ouverte dès 14h (voir détails en annexe)

Comme chaque année, le club propose un **repas le samedi soir sur réservation** à envoyer à bmxponteveque@gmail.com.

Service vers 19h30-20h.

Au menu cette année, préparé par notre chef cuisinier Ludo :

Jambon braisé accompagné de pomme de terre et carottes

Fromages locaux

Tarte pomme et gâteau chocolat

Enfants (jusqu'à 11 ans) : 10 euros

Adultes & enfants 12 ans et + : 14 euros

(tarif hors boissons)

- **Dimanche 24 novembre 2024**

Ouverture de la buvette dès 7h00 par les bénévoles du club pour le café et les viennoiseries.

Puis restauration sur place tout au long de la journée (voir détails en annexe).

3. LES ENGAGEMENTS

Le montant des engagements est de :

10 € par course, quel que soit la catégorie.

15 € par course, pour les pilotes courants en 20 pouces **et** 24 pouces.

4. LES CATEGORIES

Groupe 1 - Pastille Rouge / horaire 8h30-9h15

Catégories	Garçons		Filles	
	Age	Années	Age	Années
Piccolos	5 & 6	2018 & 2019	5 à 8	2016 à 2019
Piou-Piou	7	2017		
Poussins	8	2016	9	2015
Minis	9	2015	10	2014
Minis 2	10	2014	11	2013

Groupe 2 - Pastille Verte / horaire 9h15-9h45

Catégories	Garçons		Filles	
	Age	Années	Age	Années
Ecoliers	13 & 14	2010 & 2011		
Juniors	15 & 16	2008 & 2009		
Elites	17 à 29	1995 à 2007		
13-24 Filles			13 à 24	2000 à 2011
25+ Filles			25 ans et +	1999 -
13-29 Cruiser	13 à 29	2000 à 2011		
Seniors (30-39)	30 à 39	1985 à 1994		
Papis (40+)	40 et +	1984 -		
Cadtes 1	11	2013	12	2012
Cadets 2	12	2012		

Tout pilote peut faire une demande, pour l'ensemble du championnat, pour concourir dans la classe d'âge supérieur (maximum une catégorie au-dessus) à faire auprès des représentants de la CDL.

La demande se fait par mail au moins 1 semaine avant la compétition.

Les 30-39 ans qui souhaitent rouler dans la catégorie Elites, doivent le faire pour toutes les manches et le notifier auprès de leur club et de la secrétaire.

Toutes es catégories se courent s'il y a un minimum de 5 pilotes durant toute la saison si non les pilotes montent d'une catégorie, mais avec un classement séparé.

Deux catégories femmes sont créées : 13-24 ans et 25 et +.

Une catégorie 7 ans pour les petits est créée pour éviter les 1/8èmes.

Les catégories 30-39 , 40 et +, femmes 13-24 ans et 25 et + peuvent se courir en 20'' ou en 24''.

5. Equipement

Les protections obligatoires pour le pilote et le vélo :

- Casque attaché – gants non coupés – pantalon long – pull long.
- Extrémité câble de frein sécurisé - embouts de poignée obturants

Toute protection supplémentaire est recommandée mais pas obligatoire.

Les caméras sont interdites des manches qualificatives aux finales. Les fixations en métal/permanentes pour attacher les caméras sont interdites, le ruban adhésif et le velcro sont permis.

Les pédales automatiques sont autorisées à partir de la catégorie Ecoliers

6. LES INSCRIPTIONS

L'inscription se fait par l'intermédiaire de son club, un responsable de club confirmera et paiera pour les pilotes du club en une fois auprès de l'organisateur de la manche. La liste des inscriptions doit parvenir au club organisateur le jeudi, au plus tard, précédant la course. Pour toute inscription tardive, une pénalité du double du prix de la course sera perçue, et restera sous réserve d'une place dans une race. En cas d'annulation tout pilote doit impérativement prévenir le responsable de club et le bureau de course au plus tard le samedi avant la course.

Désormais **les inscriptions se font via le portail FFC.**

La liste des inscrits sera à transmettre par mail à :

coupedeslacs@gmail.com et bmxponteveque@gmail.com

Attention !

Pour les pilotes suisses, il n'y a pas d'assurance accident qui couvre la compétition, il est fortement conseillé de disposer d'une assurance personnelle.

Pour les pilotes suisses mais habitant en France, les pilotes doivent obligatoirement être en possession d'une licence FFC valable pour la compétition.

La licence loisir et la licence baby vélo ne sont pas autorisées pour une compétition.

7. RECOMPENSES ET CLASSEMENT

Le club de Pont Evêque remettra une médaille à tous les pilotes, à la fin de chaque finale, et ce pour toutes les catégories.

A l'issue de cette dernière manche de la coupe des Lacs un trophée sera remis aux 8 premiers, du classement général, pour chaque catégorie.

Seuls les pilotes présents obtiendront leur récompense à la finale, sauf en cas de force majeure (régulé au cas par cas par les Présidents de clubs).

Seront récompensés au classement général les pilotes ayant participé au minimum à 4 manches de la Coupe des Lacs.

Le classement final s'effectue au total des 5 manches.

Une égalité en manche de qualification est départagée par le meilleur résultat de la 3ème manche

Une égalité au classement général est départagée par la meilleure manche puis le meilleur résultat sur la dernière manche courue (seuls les 10 premiers pilotes sont départagés).

Trophée des clubs :

A l'issue de la finale, le club vainqueur de la coupe des Lacs sera désigné selon le règlement établi par les clubs organisateurs de la CdL et un trophée sera remis au club lors de la cérémonie des récompenses.

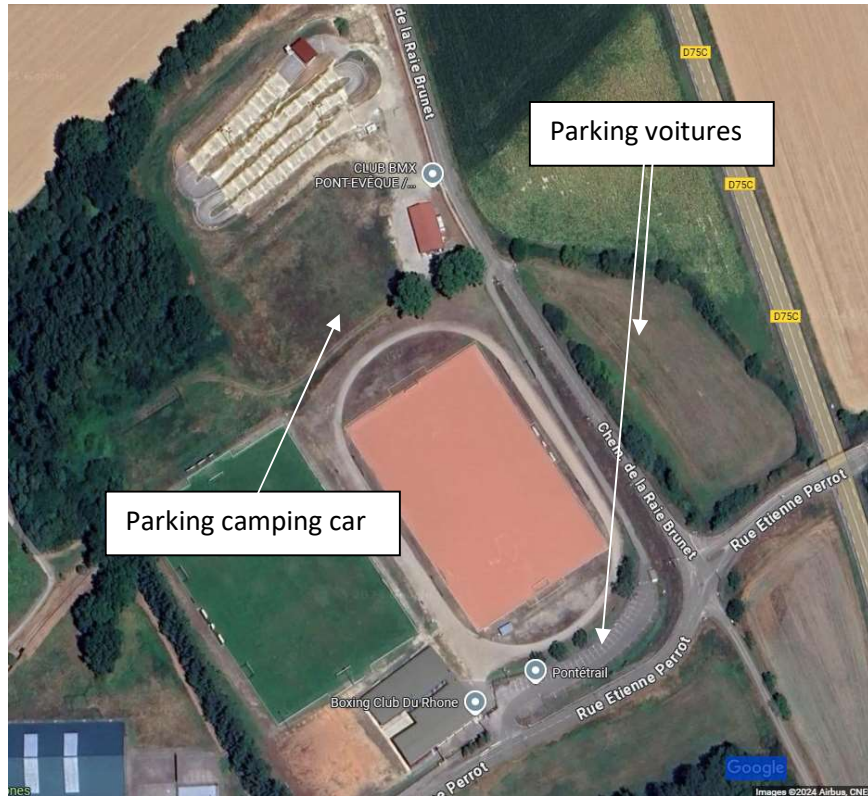
8. CAMPING & barnums

Le club met à disposition un espace pour les camping-cars, Vans etc à côté de la piste, et l'accès au WC sera possible.

Pas de douche, ni électricité. Pas de ramassage de déchets.

Nous comptons sur le civisme de chacun pour laisser les lieux dans le même état que trouvés en arrivant.

Camping gratuit.



Aucun barnum pour pilotes ou spectateurs n'est autorisé sur les butes spectateurs.

Les barnums des clubs sont autorisés au pied de la bute spectateur sud sur toute la longueur, gratuit sans réservation.

9. Accès

En venant par l'A7 :

Accès via A7 sortie 9 (Vienne Nord) en venant du Lyon ou de St Etienne, ou via A7 sortie 11 (Vienne Sud) en venant du sud, prendre direction L'isle d'Abeau / Pont Evêque dans vienne sur RD 41, puis sur RD75 puis suivre les pancartes BMX

En venant par l'A43 :

Prendre sortie 5, puis suivre Vienne sur RD75 jusqu'à Pont Evêque, puis suivre les pancartes BMX.

Merci à tous nos partenaires :



TARIFS RESTAURATION / BUVETTE

HOT-DOG	2,50 €
BARQUETTE DE FRITES	2,50 €
SAUCISSE FRITES	5,00 €
PATES AU BEURRE / BOLOGNAISE	2,50 € / 5,00 €
VIENNOISERIE	1,50 €
PART DE GATEAU	1,00 €
CREPE SUCRE / NUTELLA OU MARRONS	2,00 / 2,50 €
EAU CRISTALINE (50cl)	1,50 €
COCA-COLA (33cl)	2,00 €
ICE-TEA (33cl)	2,00 €
FUZE TEA (33cl)	2,00 €
OASIS TROPICAL (33cl)	2,00 €
ORANGINA (33cl)	2,00 €
PERRIER (33cl)	2,00 €
SCHWEPES AGRUMES (33cl)	2,00 €
CAFÉ* – THÉ* - CACAO*	1,00 €
BIERE VERRE*(25CL)/PICHET**(1L)	2,50 € / 10,00 €
VIN BLANC VERRE*(12,5CL)/PICHET**(1L)	2,00 € / 15,00 €
VIN ROUGE VERRE*(12,5CL)/PICHET**(1L)	2,00 € / 15,00 €

*CONSIGNE VERRE 1€ - **CONSIGNE PICHET 5€ - PAIEMENT CB / ESPECES