

# GUIDE DE COMPÉTITION



## COUPE DE FRANCE BMX

Championnat de France des DN BMX

18-19 mars 2017  
Sarrians (Provence)



## COUPE DE FRANCE BMX 1ÈRE & 2ÈME MANCHE - SARRIANS (PRO)

### COMPÉTITION

Engagements & Règlementation	3
Accueil des pilotes	4
Programme sportif	5
Récompenses / Dotations	6

### INFOS PRATIQUES

Accès / Plan	7
Plan du site	8
Infos grand public	9
Hébergements	10
Fiche de réservation	12
Contacts	14
Partenaires	15

## ENGAGEMENTS

### PROCÉDURE

Les engagements doivent être effectués par les clubs sur Internet à partir du site de la F.F.C. suivant la procédure habituelle des engagements en ligne :

<http://maj.ffc.fr/majepreuves/index.asp>

La clôture des engagements est fixée au **jeudi 09 mars à 22h00.**

Le désengagement doit être signalé au correspondant régional.

**Aucun remboursement ne sera accepté.**

Seuls les pilotes nationaux 2017 sont autorisés à courir.

### MONTANT DES ENGAGEMENTS

- ▶ **Coupe de France Challenge : 17 €** par pilote et par course
- ▶ **Coupe de France Championnat : 25 €** par pilote et par course

## RÈGLEMENTATION

### CLASSEMENT PAR POINTS (CPP)

La Coupe de France compte pour le CPP National pour les catégories concernées (cf. Note aux Clubs de BMX 2017).

### CHAMPIONNAT DE FRANCE DES DN

La Coupe de France de BMX compte pour le Championnat de France des équipes de Divisions Nationales de BMX 1 & 2.

### RÈGLEMENT DE L'ÉPREUVE

La Coupe de France BMX est régie par le règlement FFC BMX 2017 dont voici quelques extraits :

- ▶ Les **numéros de pilotes** dans le dos du maillot sont seulement autorisés (et obligatoires) pour les pilotes ayant un numéro permanent UCI.
- ▶ Les **maillots avec zip intégral** sont interdits.
- ▶ Les **pédales automatiques** sont autorisées à partir de la catégorie Minime (pilotes nés en 2004 et avant).

Les pilotes devront utiliser leur numéro de plaque tel qu'il est mentionné sur la LRP 2017 : <http://www.ffc.fr/reglements-2/>

### PLAQUES

Chaque BMX devra être équipé, en plus de la plaque frontale, d'une **plaque d'identification latérale** fournie par la FFC et qui sera fixée sur le cadre. Cette plaque servira pour le contrôle des arrivées à l'aide de la photo-finish.

Tout coureur dont le vélo ne sera pas équipé de **plaque fournie** se verra refuser le départ et cela dès les essais.

## COMMISSAIRES

### PANEL DES COMMISSAIRES

Président du Jury : HENNY Thierry  
 Adjoint PDJ : MARGOTTON Vincent  
 Adjoint Pré-Grille : HENNY Michèle  
 Adjoint Starter : BERTOCCHI Joëlle  
 Adjoint Départ : TOUCAS Sébastien



## INSCRIPTIONS

### CONFIRMATIONS

Un point d'accueil sera à votre disposition à la salle des fêtes à côté de la piste :

Il permettra de :

- ▶ **Recevoir les coureurs ou leur responsable** afin de leur procurer toutes les informations nécessaires quant au déroulement des épreuves, des essais, aux installations de camping, etc.
- ▶ **Confirmer les inscriptions**, remettre des pastilles d'essais, attribuer des badges pour les officiels.

Les enveloppes ne seront remises qu'aux pilotes sur présentation de leur licence de l'année en cours (droits d'engagements réglés).

### HORAIRES D'OUVERTURE

- ▶ **Vendredi** : 17h00 à 22h00
- ▶ **Samedi** : 07h00 à 12h00
- ▶ **Dimanche** : 08h00 à 10h00

En dehors de ces horaires, toute information sera à demander au point caisse à l'entrée principale.

## CATÉGORIES

### Liste des catégories

Retrouvez ci-dessous la liste des catégories pour le Challenge et le Championnat :

COUPE DE FRANCE	
CHALLENGE	CHAMPIONNAT
Minime Fille	Junior
Minime Garçon	Élite Femme
Cadette	Élite Homme
Cadet	
Femme 17+	
Homme 17/24	
Homme 25/29	
Homme 30+	

## COMPÉTITIONS

### DÉFINITION DES BLOCS

- ▶ **Bloc 1** : Minime G/F
- ▶ **Bloc 2** : Femme 17+, Homme 17/24
- ▶ **Bloc 3** : Homme 25/29, Homme 30+
- ▶ **Bloc 4** : Cadet G/F
- ▶ **Bloc 5** : Junior, Élite Femme, Élite Homme

## PROGRAMME SPORTIF

### COURSES DU SAMEDI

SAMEDI 18 MARS 2017*	
<b>Matin</b>	
Essais	Bloc 1
Essais	Bloc 2
Essais	Bloc 3
3 manches	Blocs 1 / 2 / 3
<b>Après-Midi</b>	
Essais	Bloc 4
Essais	Bloc 5
3 manches	Blocs 4 / 5
1/8	Blocs 1 / 2 / 3 / 4 / 5
1/4	Blocs 1 / 2 / 3 / 4 / 5
1/2	Blocs 1 / 2 / 3 / 4 / 5
Finales	Blocs 1 / 2 / 3 / 4 / 5
Récompenses	

### COURSES DU DIMANCHE

DIMANCHE 19 MARS 2017*	
<b>Matin</b>	
Warm up	Bloc 1
Warm up	Bloc 2
Warm up	Bloc 3
3 manches	Blocs 1 / 2 / 3
<b>Après-Midi</b>	
Warm up	Bloc 4
Warm up	Bloc 5
3 manches	Blocs 4 / 5
1/8	Blocs 1 / 2 / 3 / 4 / 5
1/4	Blocs 1 / 2 / 3 / 4 / 5
1/2	Blocs 1 / 2 / 3 / 4 / 5
Finales	Blocs 1 / 2 / 3 / 4 / 5
Récompenses	

\* Sous réserve de modifications. Les horaires peuvent être adaptés en fonction du nombre d'engagés dans chaque catégorie.



## RÉCOMPENSES

### COUPES ET PRIX

Les **coupes** et **prix** seront remis aux trois premiers pilotes de chaque catégorie sur le podium lors de la cérémonie protocolaire en présence des personnalités F.F.C.

Dans toutes les catégories, seuls les 3 premiers seront récompensés.

### TOTAL DES PRIX

Le **total des prix** de la Coupe de France est de **9.190 €**.

### CLASSEMENT GÉNÉRAL DE LA COUPE DE FRANCE

Depuis 2016, des prix sont remis aux 3 premiers pilotes du classement général de la Coupe de France pour les catégories Championnat. La remise se déroulera sur le podium à l'issue de la 10<sup>ème</sup> manche à Descartes.

Pour les pilotes des catégories Challenge, une remise de lots Kenny® aura également lieu sur le podium à l'issue de la 10<sup>ème</sup> manche à Descartes.



## GRILLE DES PRIX

### TABLEAUX RÉCAPITULATIFS

	ÉLITE HOMME	ÉLITE FEMME	JUNIOR
<b>CLASSEMENT GENERAL</b>			
1	1500 €	1100 €	800 €
2	1000 €	700 €	400 €
3	500 €	400 €	200 €

	ÉLITE HOMME	ÉLITE FEMME	JUNIOR
<b>PRIX/COURSE</b>			
<b>FINALISTES</b>			
1	800 €	500 €	350 €
2	400 €	300 €	175 €
3	250 €	200 €	125 €
4	175 €	100 €	75 €
5	150 €	75 €	60 €
6	130 €	60 €	50 €
7	110 €	40 €	40 €
8	100 €	30 €	30 €
<b>DEMI-FINALISTES</b>			
5	35€		
6	35€		
7	35€		
8	35€		
	<b>2.395 €</b>	<b>1.295 €</b>	<b>905 €</b>

## ACCÈS AU SITE

### TRANSPORTS

#### EN VOITURE :

Depuis A7 : Par le Nord, prendre la sortie 22 et suivre Sarrians sur 12 Km.

Par le Sud, prendre la sortie 23 et direction Carpentras. Au niveau de Monteux direction Sarrians.

#### EN TRAIN :

Gare SNCF TGV d'Avignon (35 min)

Gare SNCF d'Orange (30 min)

#### EN AVION :

Aéroport Marseille/Marignane (97 km)

### LIEU DE L'ÉPREUVE

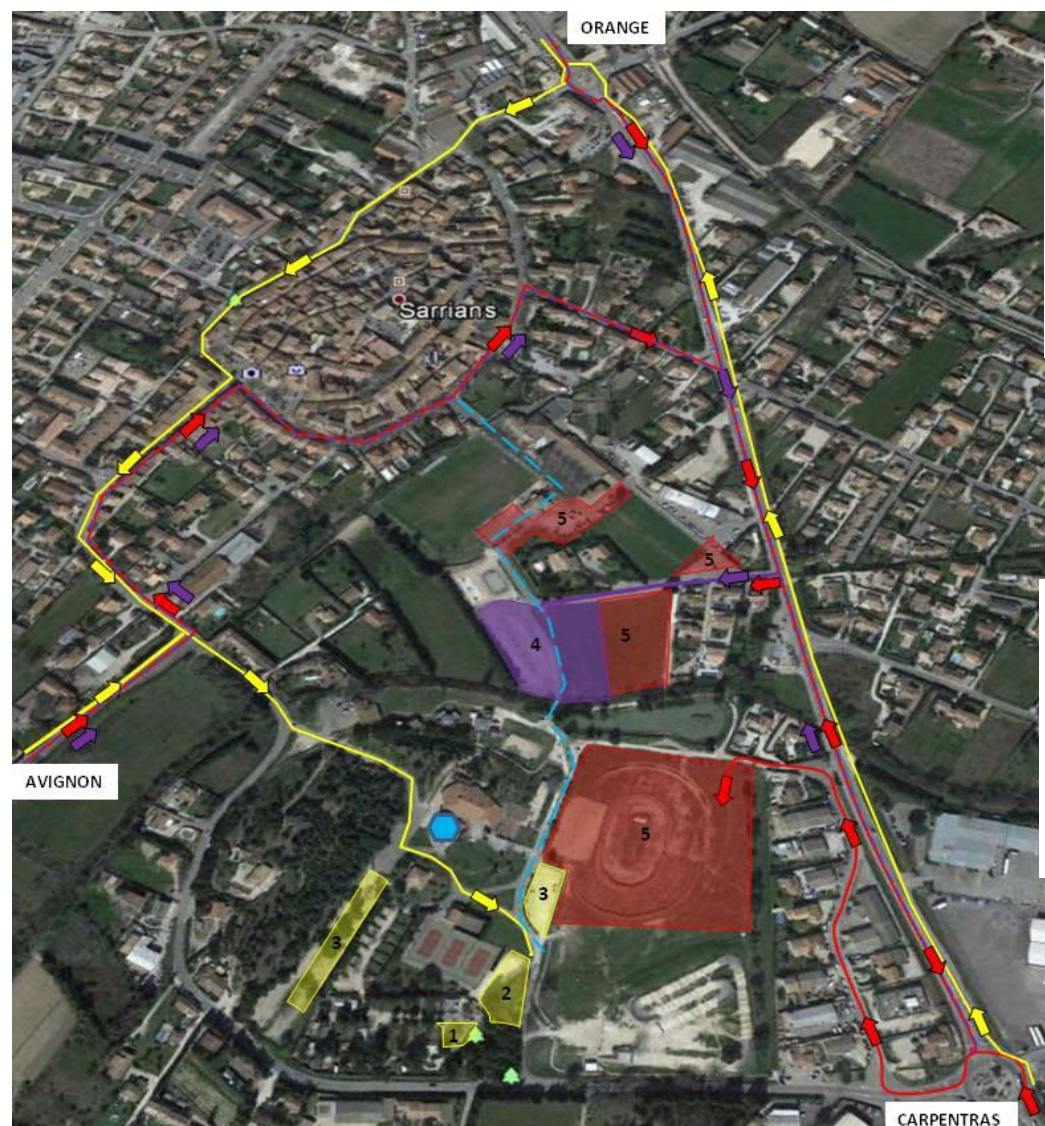
#### Piste de BMX

Avenue Agricole Perdiguier  
Zone de la Sainte Croix  
84260 SARRIANS

### GRANDES VILLES LES PLUS PROCHE

- ▶ Carpentras : 0 km
- ▶ Orange : 20 km
- ▶ Avignon : 26 km
- ▶ Vaison la Romaine : 30 km
- ▶ Maerseille : 115 km

## PLAN D'ACCÈS



1 parking VIP

2 parking officiels

3 parking DN

camping car

parking publics/pilotes

➡ Accès DN/officiels

➡ Accès camping car

➡ Accès parkings/publics/pilotes

⬢ Accueil pilotes

PLAN DÉTAILLÉ  
ACCÈS ET CIRCULATION



-  Photo finish
-  sanitaires
-  antidopage
-  Restauration officiels/bénévoles
-  Accueil pilotes
-  secours





## PARKINGS

### EMPLACEMENTS

Des parkings sont situés à proximité de la piste :

- ▶ Voir plan des parkings et accès ci-joint

**L'avenue Agricole Perdiguier sera fermée à la circulation et réservée à l'échauffement des pilotes**

## CARAVANING

Le **caravanning** est autorisé sur une zone réservée à cet effet et au tarif de 20€ l'emplacement (voir fiche de réservation ci-après).

## SÉCURITÉ

Une **surveillance** sera assurée par des **agents de sécurité**. Cependant, le **BMX CLUB SARRIANS** ne pourra être reconnue responsable des vols ou dégradations qui pourraient être commis sur le parking, la piste ou le parking camping-cars.

## ACCÈS PUBLIC

### TARIFS

L'entrée est **gratuite** pour tous

L'application du **plan VIGIPIRATE** nous impose des conditions d'accès particulières (palpation et ouverture des sacs), nous vous demandons de réserver un accueil chaleureux aux agents de sécurité et être patients.

Nous vous remercions par avance de votre visite. L'équipe du **BMX CLUB SARRIANS** souhaite bonne chance aux pilotes et bon séjour aux parents.

## ANIMATIONS

Vous trouverez autour de la piste des vendeurs de vélos, accessoires, bonbons, gadgets, vêtements, producteurs locaux, etc.

## RESTAURATION SUR PLACE

Tout au long de ces 2 jours, vous trouverez sur place une restauration.

## HÉBERGEMENTS

### LISTE DES HÉBERGEMENTS

#### PARTENAIRES

Vacancéole - Résidence Les  
Demeures du Ventoux

2015 Avenue Majoral Jouve,  
84810 Aubignan  
Téléphone : 04 79 75 75 20

-----  
Camping LES SOURCES \* \* \* \* \*

171 Chemin Louise Michel  
84350 COURTHEZON  
04 90 70 67 73  
campinglessources@wanadoo.fr

-----

## GITES ET CHAMBRES D'HOTES A SARRIANS

### GITES

#### Au coeur des vignes

2754 routes de Vacqueyras  
84260 SARRIANS

Type : Meublés et Gîtes

Tél : 04 88 34 40 44

Port : 06 10 92 10 01

#### Château Mazane

L'Etang des Garrigues - 84260 SARRIANS

Type : Meublés et Gîtes

Tél : 04 90 34 68 70

Port : 06 18 49 85 48

#### ISAYA Sylvie

1218 Route de la Garrigues Sud -  
84260 SARRIANS

Type : Meublés et Gîtes

Port : 06 71 06 03 61

#### Le Pitchounet

641 Route de la Brunely - 84260 SARRIANS

Type : Meublés et Gîtes

Port : 06-11-86-49-92

#### La Brigande - Gîte de France Vaucluse

586 chemin des Barres - 84260 SARRIANS

Type : Meublés et Gîtes

Tél : 04-90-46-80-49

Port : 06-72-57-33-70

#### Le Bercail

972 Route des Gens d'Orange - 84260  
SARRIANS

Type : Meublés et Gîtes

Port : 06 19 52 18 29

#### Le Cantaloup

641 Route de la Brunely - 84260 SARRIANS

Type : Meublés et Gîtes

Port : 06-11-86-49-92

#### MOURIZARD Nicole

1208 route de Crève Coeur - 84260  
SARRIANS

Type : Meublés et Gîtes

Tél : 04 90 65 45 08

Port : 06 79 61 44 21

#### Gîte Acacias

71 impasse les Acacias - Quartier Clairians  
- 84260 SARRIANS

## [Gîte du Mont Ventoux et des Dentelles](#)

120 Rue du Luberon - 84260 SARRIANS

Type : Meublés et Gîtes

## [La Grange pour 4 personnes](#)

774 chemin des Barres - 84260 SARRIANS

Type : Meublés et Gîtes

## [La Navelet](#)

215 route de la Brunelly - La Navelet -  
84260 SARRIANS

Type : Meublés et Gîtes

Port : 06 24 88 29 56

## [Le gîte "Les Girafes"](#)

84 chemin de la Truffière - 84260 SARRIANS

Type : Meublés et Gîtes

Tél : 04 90 46 00 57

Port : 06 81 94 38 11

## [Le Mas terre des Anges - Le gîte](#)

1413 chemin du Témerlet - 84260  
SARRIANS

Type : Meublés et Gîtes

Port : 06 61 12 63 63

## CHAMBRES D'HOTES

### [Au Coin des Figuiers](#)

94 Chemin des Roumeses - Hameau des  
Sablons - 84260 SARRIANS

Type : Chambre d'hôtes

Tél : 04 90 12 18 49

Port : 06 19 57 15 32

### [La Ferme des Sablons](#)

902 Route des Hautes Ribes - 84260  
SARRIANS

Type : Chambre d'hôtes

Tél : 04 90 65 53 41

### [La Transhumance](#)

586 chemin des Barres - 84260 SARRIANS

Type : Chambre d'hôtes

Tél : 04 90 46 80 49

Port : 06 72 57 33 70

### [Le Mas Terre des Anges - Les Chambres](#)

1413 chemin du Témerlet - 84260  
SARRIANS

Type : Chambre d'hôtes

Port : 06 61 12 63 63

### [WALTZING Brigitte](#)

1141 Route de Bédarrides - 84260  
SARRIANS

Type : Chambre d'hôtes

Tél : 04 90 36 30 61

Port : 06 80 06 07 86

## PROCÉDURE

Un espace équipe DN et Clubs/Comités pour les tentes pilotes sera mis en place dans le parc-pilote.

L'emplacement sera soumis à réservation préalable au tarif de :

- ▶ **DN1** (gratuit) : 27m<sup>2</sup>
- ▶ **DN2** (gratuit) : 18m<sup>2</sup>
- ▶ **Comités Régionaux** (gratuit) : 18m<sup>2</sup>
- ▶ **Clubs** : 100€ (9m<sup>2</sup>) - 150€ (18m<sup>2</sup>)

**Précision** : les véhicules et remorques ne peuvent pas entrer dans le parc pilote. Ils seront stationnés sur un parking à proximité. Les tentes devront impérativement être équipées de poids de lestage ou piquetées au sol.

Le BMX CLUB SARRIANS fournira des bracelets donnant accès à la zone chef d'équipe uniquement aux responsables DN et à chaque responsable régional.

Les horaires pour l'installation seront les suivantes :

- ▶ **Vendredi** : 16h00 - 21h00
- ▶ **Samedi** : 07h30 - 10h00

La sortie pourra se faire le dimanche à partir de 18h00.

## FICHE DE RÉSERVATION\*

### CLUBS/COMITES

**Structure :**

- COMITE                       CLUB

Nom de la structure : .....

**Coordonnées :**

Nom :    Prénom :    E-mail :

Adresse :

Ville :    Pays :

**Je réserve (cocher une case) :**

- COMITE                      1 emplacement (18m<sup>2</sup>)
- CLUB                              1 emplacement (9m<sup>2</sup>) = 100 €
- 1 emplacement (18m<sup>2</sup>) = 150 €

**Règlement** : Chèque bancaire joint à l'ordre de « BMX CLUB SARRIANS »

**Adresse postale :**

M. FAYET Jean-Fabrice  
215 Avenue Antoine Diouf  
84260 SARRIANS  
E-mail : fayet.jf@wanadoo.fr

Lors de votre arrivée pour votre emplacement, veuillez contacter Jean Fabrice FAYET (06.46.14.51.29).

*\*uniquement les Clubs et Comités. Les emplacements DN sont automatiquement prévus.*

## PROCÉDURE

### TARIFS

Une zone sera réservée aux caravanes et camping-car près de la piste et au prix forfaitaire de **20 € pour deux jours**.

**Attention :** ni raccordement électrique, ni point d'eau sur la zone.

Un bloc sanitaire avec WC, douches et lavabos sera à votre disposition.

### ZONES COMMUNES

Les personnes qui souhaitent être **placées ensemble** doivent impérativement le signaler en le mentionnant sur le bulletin de réservation. Tous les bulletins et règlements doivent alors être retournés sous le même pli.

Les réservations seront attribuées dans la limite des places disponibles. La réservation prendra effet à réception du règlement.

Les horaires d'arrivée seront les suivantes :

- ▶ **Vendredi :** 14h00 - 22h00
- ▶ **Samedi :** 07h00 - 12h00

L'espace Camping devra être libéré le dimanche soir à 21h00 au plus tard.  
Merci de respecter la propreté des lieux, de ne faire ni feux ni barbecue et de respecter vos voisins.

## FICHE DE RÉSERVATION

### ESPACE CARAVANING

#### Responsable :

Nom : \_\_\_\_\_ Prénom : \_\_\_\_\_ E-mail : \_\_\_\_\_

Adresse : \_\_\_\_\_

Ville : \_\_\_\_\_ Pays : \_\_\_\_\_

#### Je réserve (cocher une case) :

CAMPING-CAR ..... emplacement(s) x 20 € = ..... €

CARAVANE ..... emplacement(s) x 20 € = ..... €

**Règlement :** Chèque bancaire joint à l'ordre de « BMX CLUB SARRIANS »

#### Adresse postale :

M. FAYET Jean-Fabrice  
215 Avenue Antoine Diouf  
84260 SARRIANS  
E-mail : fayet.jf@wanadoo.fr

## CONTACTS

### ORGANISATEURS

**GARCIA Stéphane**

Tél : 06.35.26.44.47

E-mail : [president@bmx-sarrians.fr](mailto:president@bmx-sarrians.fr)

**FAYET Jean-Fabrice**

E-mail : [fayet.jf@wanadoo.fr](mailto:fayet.jf@wanadoo.fr)

Web : [www.bmx-sarrians.com](http://www.bmx-sarrians.com)



**PARTENAIRES INSTITUTIONNELS**



**PARTENAIRES OFFICIELS**



**PARTENAIRES MÉDIAS**



CIARI

&

STARTS



débarquent chez 



[www.sport-rad.com](http://www.sport-rad.com)





## COORDINATEUR BMX

Jonathan NOYANT  
j.noyant@ffc.fr  
+33.(0)1.81.88.09.36

Vélodrome National de Saint-Quentin-en-Yvelines  
1, rue Laurent Fignon  
78180 Montigny le Bretonneux  
<http://www.ffc.fr>